



# CALIDAD

Ideal para las empresas que deseen implantar un Sistema de Gestión de Calidad y/o Medioambiental, o que se encuentren en proceso de implantación o se hallan certificadas.

### + CALIDAD

Sistematiza el desarrollo, implantación y posterior mantenimiento de su Sistema de Gestión de Calidad ISO 9001 y de su Sistema de Gestión Medioambiental ISO 14001, de forma integral.

### + EFICACIA

Facilita el cumplimiento de los requisitos establecidos en las normas UNE EN ISO 9001 y UNE EN ISO 14001.

### - TIEMPO

Le permite reducir tiempo del responsable de calidad, destinado al desarrollo de los Sistemas y a su posterior implantación. Del mismo modo facilita la labor del auditor certificador.

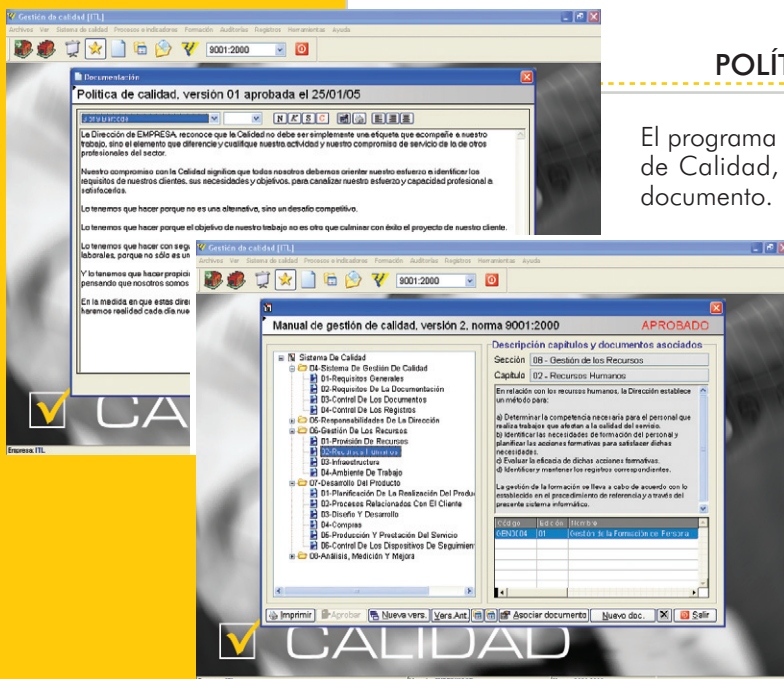
### - PAPEL

Ahorrá en impresos y el espacio del mismo.

El programa **CALIDAD** es la solución informática para la gestión y control de forma integral de Sistemas de Gestión de Calidad ISO 9001 y Sistemas de Gestión Medioambiental ISO 14001.

## ■ CALIDAD, el sistema de Gestión Integral incorpora:

- Presentación de la empresa.
- Política de Calidad.
- Procedimientos generales:
  - Gestión de los documentos de Calidad.
  - Control de los registros de Calidad.
  - Revisión del Sistema.
  - Gestión de la formación del Personal.
  - Auditorías internas de Calidad.
  - Revisión del Sistema.
  - Gestión de la formación del Personal.
  - Auditorías internas de Calidad.
  - No Conformidades y Acciones Correctivas.
  - Acciones Preventivas.
  - Mejora continua.
- Estructura funcional:
  - Departamentos.
  - Puestos de Trabajo.
- Manual de Calidad.
- Manual Medioambiental.
- Sistema de agenda para el mantenimiento de los Sistemas.
- Gestión de procesos, objetivos e indicadores.
- Gestión de las No conformidades y de las Acciones Correctivas.
- Gestión de las Acciones Preventivas.
- Acta de Revisión del Sistema.
- Gestión de la formación.
- Gestión de las auditorías internas.



## POLÍTICA DE CALIDAD Y MANUAL DE CALIDAD

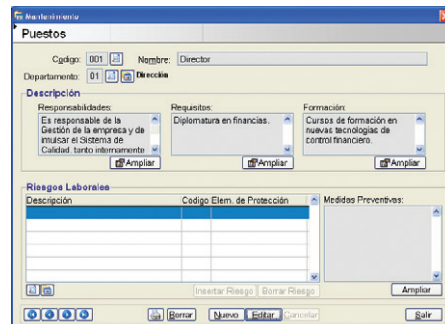
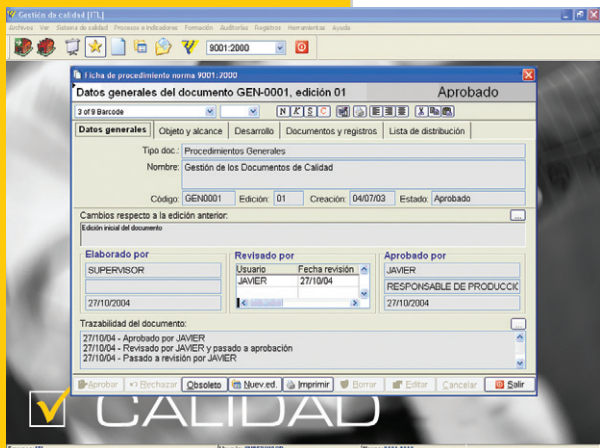
El programa le permite la elaboración y aprobación de la Política de Calidad, así como el control de las distintas versiones del documento.

El Manual de Calidad se compone de las secciones y capítulos de la norma UNE EN ISO 9001 y UNE EN ISO 14001.

El programa CALIDAD permite al usuario el desarrollo íntegro del manual, vincular los documentos que hacen referencia a cada capítulo del mismo y su aprobación. También facilita la elaboración de nuevas versiones del documento y la consulta de versiones anteriores.

## GESTIÓN DE LOS DOCUMENTOS

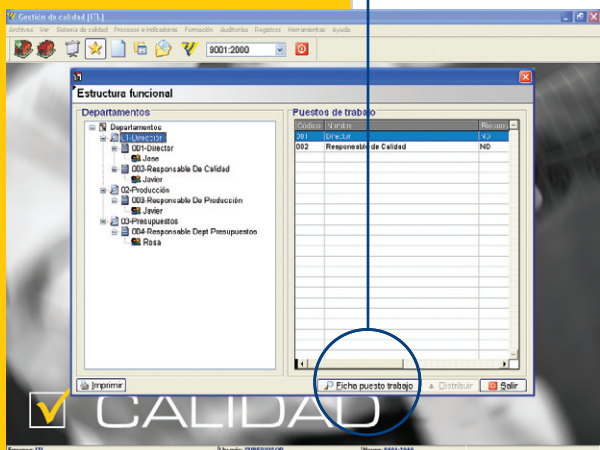
El programa CALIDAD dispone de circuitos para la gestión documental del Sistema de Gestión de Calidad (elaboración, revisión y aprobación de documentos), garantizando la trazabilidad de los mismos, el estado y la distribución.



## ESTRUCTURA FUNCIONAL

Con el programa Calidad, el usuario podrá crear la estructura funcional de la Empresa, a nivel de Departamentos, Puestos de trabajo y personal; en cada Puesto de trabajo deben describirse las responsabilidades, los requisitos y la formación para cada Puesto de trabajo.

Al acceder a la Ficha "Puesto trabajo", el usuario dispondrá de una ficha con la descripción de las responsabilidades, los requisitos y la formación para cada Puesto.

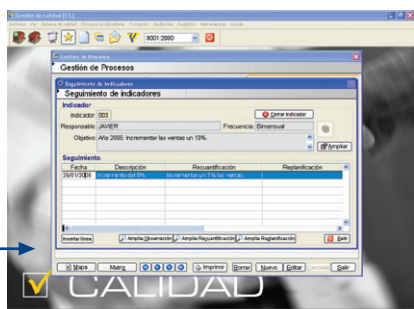
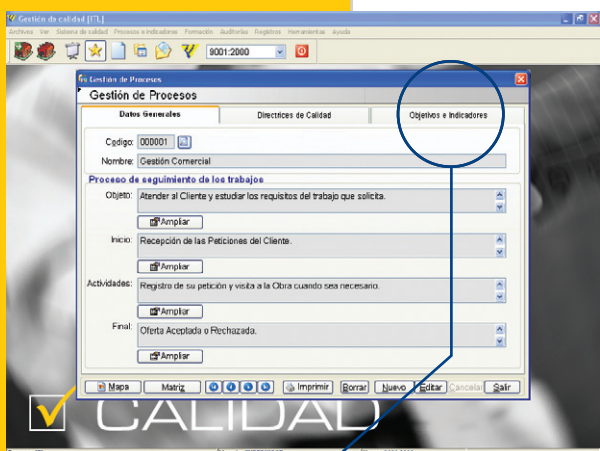


## GESTIÓN DE PROCESOS Y OBJETIVOS

El programa dispone de un sistema de alta de procesos, en el cual se indica el objeto, el inicio, las actividades y el final de cada proceso del Sistema de Calidad.

Al dirigirse a Objetivos e indicadores, el usuario podrá definir los Objetivos de mejora, identificando el propio Objetivo, la frecuencia de seguimiento, el responsable del seguimiento, la fuente de obtención de datos y la planificación para alcanzar dicho Objetivo de mejora.

Dentro de cada Objetivo, el programa permite al usuario disponer de indicadores para el seguimiento de la evolución de los Objetivos de mejora, e incluso le permite la posibilidad de recuantificar y/o replanificar el Objetivo de mejora establecido, en función de los resultados obtenidos en el seguimiento; garantizando la trazabilidad de la evolución de los Objetivos de mejora.



El programa ejecutable de Calidad es propiedad de la entidad I.T.L.

